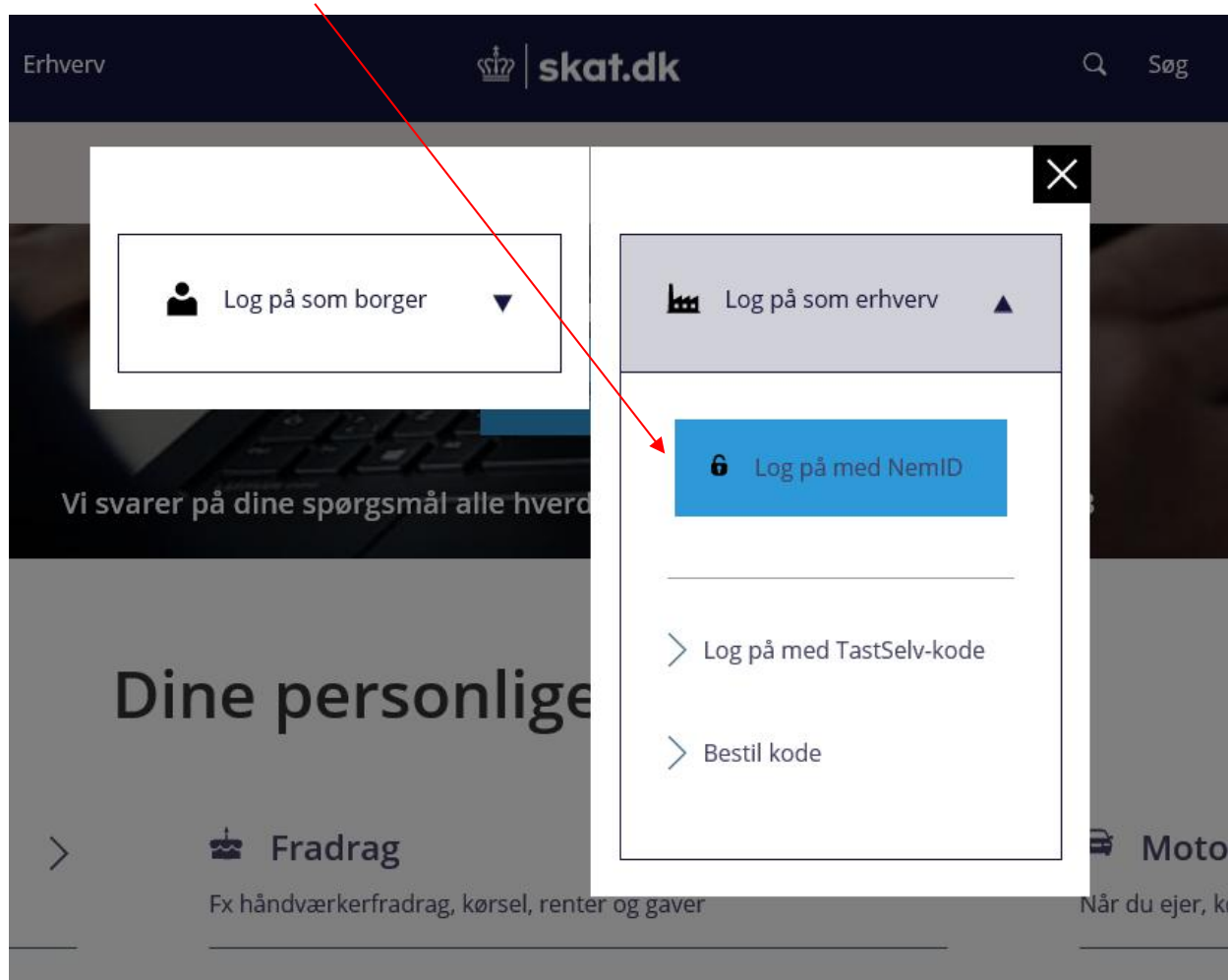


## Vejledning til registrering af Blicher Revision & Rådgivning som virksomhedens revisor i TastSelv Erhverv hos SKAT.

Autorisationen af Blicher Revision & Rådgivning som virksomhedens revisor vil indebære, at vi kan indhente oplysninger og indberette direkte på SKAT.dk. Der indberettes naturligvis alene oplysninger, der i forvejen er godkendt af virksomheden.

### Vejledning som følger:

1. Log ind på TastSelv Erhverv på [www.skat.dk](http://www.skat.dk).



## 2. Herefter skal der fra velkomstsiden vælges ”Profil”.

The screenshot shows the skat.dk website interface. At the top, there is a navigation bar with the skat.dk logo and a 'Log af' button. Below the navigation bar, there is a secondary menu with links for 'Forside', 'Ansættelse', 'Moms', 'Told', 'Punktafgifter', 'Lønsumsafgift', 'Skat', 'Øvrige indberetninger', and 'Skattekontoen'. On the right side of this menu, there are links for 'English', 'Kontakt', and 'Profil'. A red arrow points from the 'Profil' link in this menu to the 'Profil' link in the left sidebar.

The main content area is titled 'Driftsmeddelelse' and contains several sections:

- Bestil TastSelv kode i god tid**: Information about ordering a TastSelv code and the importance of doing so before the deadline.
- Har vi den korrekte adresse på din virksomhed?**: A section asking if the user's address is correct and providing instructions on how to update it.
- Skattekontoen er ikke tilgængelig søndag**: A notice that the tax account is unavailable on Sunday.
- Velkommen til TastSelv Erhverv**: A welcome message and a link to log in with CVR and se-number.
- Betalingsmuligheder i TastSelv Erhverv**: A section listing various payment methods available for the business.

## 3. I menuen til venstre vælges fanen ”Rettigheder til TastSelv”.

The screenshot shows the skat.dk website interface with the 'Profil' menu open. The 'Rettigheder til TastSelv' option is selected in the left sidebar. A red arrow points from this option to the 'Rettigheder til TastSelv' link in the top navigation bar.

The 'Profil' menu contains the following options:

- Profil
- Profillopsætninger
- Rettigheder til TastSelv
- Registreringsbevis
- Ret registreringsopsætninger

The main content area shows the 'Rettigheder til TastSelv' section, which includes:

- **• Tilmeld din virksomhed til Beskæftiget**
- **• Giv medarbejdere adgang til virksomhedens TastSelv Erhverv**
- **• Giv medarbejdere adgang til sundens TastSelv Erhverv (for #dovene)**
- **• Giv revisor eller #dovene ret til at indberette for virksomheden**

4. Efterfølgende kan man, ved brug af rullemenuen under ”Rettighed”, vælge de funktioner der skal være tilgængelige for revisor på TastSelv Erhverv. Udvælgelsen sker ved at man for hvert område klikker på pilen til højre for rullemenuen.

**Autoriser revisor/rådgiver**

Logget ind med 28516460 VINHÆGLEREN A/S

Du kan give andre virksomheder lov til at indberette på vegne af din virksomhed i TastSelv Erhverv. Den virksomhed, du ønsker at autorisere, skal forinden have accepteret at indberette på vegne af klienten. Det gør de ved at tilmelde sig Revisorordningen i TastSelv Erhverv, under Profil, Rettigheder til TastSelv, Revisorordning. Autorisation foretages pr. rettighed, fr. Moms. Læs mere om hvad de enkelte [rettigheder giver adgang til](#).

Skemaet indeholder virksomhedens oprettede autorisationer og muligheden for at slette eller oprette nye autorisationer. Oprettede autorisationer kan ses nederst og du laver nye ved at:

- Vælge den rettighed du vil autorisere for og trykke på pilen til højre for listen.
- Indtaste cvr-nummer for den virksomhed, der skal autoriseres, og trykke på pilen til højre for cvr-/sa-nummer.
- Indtaste eventuel slutdato for autorisationen (autorisation for adgang til virksomhedens "Skatteoplysninger" kan maksimalt gælde i fem år)
- Tryk på "Gem" for at autorisere

Fjern	Rettighed	CVR-/SA-nr.	Virksomhed	Slutdato
<input type="checkbox"/>	Registreringsbevis	78337818	BLICHER REVISION & RÅDG. REV. A/S	31-12-2099
<input type="checkbox"/>	Skattekonto - Kontotyper	78337818	BLICHER REVISION & RÅDG. REV. A/S	09-02-2025
<input type="checkbox"/>	Klagemuligheder	78337818	BLICHER REVISION & RÅDG. REV. A/S	31-12-2099
<input type="checkbox"/>	Besked fra kunde / ansat	78337818	BLICHER REVISION & RÅDG. REV. A/S	31-12-2099
<input type="checkbox"/>	Udbytteaf og modtagne	78337818	BLICHER REVISION & RÅDG. REV. A/S	31-12-2099
<input type="checkbox"/>	Skatteoplysninger	78337818	BLICHER REVISION & RÅDG. REV. A/S	11-02-2020
<input type="checkbox"/>	Selvangivelse selskaber m.fl.	78337818	BLICHER REVISION & RÅDG. REV. A/S	31-12-2099
<input type="checkbox"/>	Punktafgifter	78337818	BLICHER REVISION & RÅDG. REV. A/S	31-12-2099
<input type="checkbox"/>	eIndkomat	78337818	BLICHER REVISION & RÅDG. REV. A/S	08-09-2117
<input type="checkbox"/>	Moms	78337818	BLICHER REVISION & RÅDG. REV. A/S	31-12-2099

Behandle toldbevillinger

5. Efter tilvalgt indberetningsområde springer markøren til ”CVR.-nr.”, hvor Blicher Revision & Rådgivnings CVR-nr. **78 33 78 18** indtastes, klik herefter på pilen til højre for feltet.

<input type="checkbox"/>	Skatteoplysninger	78337818	BLICHER REVISION & RÅDG. REV. A/S	11-02-2020
<input type="checkbox"/>	Selvangivelse selskaber m.fl.	78337818	BLICHER REVISION & RÅDG. REV. A/S	31-12-2099
<input type="checkbox"/>	Punktafgifter	78337818	BLICHER REVISION & RÅDG. REV. A/S	31-12-2099
<input type="checkbox"/>	eIndkomat	78337818	BLICHER REVISION & RÅDG. REV. A/S	08-09-2117
<input type="checkbox"/>	Moms	78337818	BLICHER REVISION & RÅDG. REV. A/S	31-12-2099

Behandle toldbevillinger

78337818

6. ”Slutdato” vælges hvor længe revisor skal have adgang til det valgte indberetningsområde i TastSelv. Der kan med fordel vælges længst mulige slutdatoer så processen ikke skal gentages.

Som udgangspunkt er den forestående slutdato i boksen, den længst mulige.

<input type="checkbox"/>	Punktafgifter	78337818	BLICHER REVISION & RÅDG. REV. A/S	31-12-2099
<input type="checkbox"/>	eIndkomat	78337818	BLICHER REVISION & RÅDG. REV. A/S	08-09-2117
<input type="checkbox"/>	Moms	78337818	BLICHER REVISION & RÅDG. REV. A/S	31-12-2099

Behandle toldbevillinger

78337818

14-03-2022

Gentag proceduren for alle områder.

Til slut kontrolleres de indtastede værdier, og der trykkes ”Gem” nederst til højre.

Revisor har nu adgang til at indberette for din virksomhed. Autorisationen af Blicher Revision & Rådgivning kan til enhver tid senere fravælges.